

Индикатор полупроводниковый ИП-06 категория качества «ВП»

Условные обозначения ИП-06 при заказе
в конструкторской документации потребителя

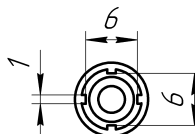
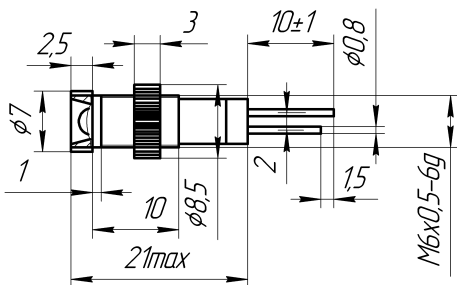
ИП - 06 - XX - X - X

ИП – излучатель
полупроводниковый ИП-06.

Напряжение питания:
5 В, 12 В, 27 В.

Цвет свечения:
К – красный;
Ж – желтый;
Л – зеленый;
Б – белый.

Материал корпуса:
П – пластмасса;
М – металл.



Материал корпуса - металл