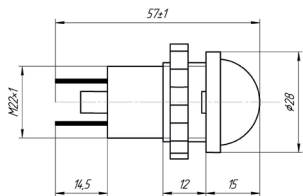


# ЛАМПА ПОЛУПРОВОДНИКОВАЯ КОММУТАТОРНАЯ СКЛ12 (Цоколь Ø22)

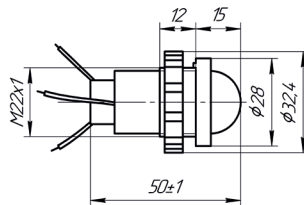
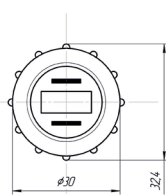
для индикации режимов работы оборудования

заменяет арматуры:

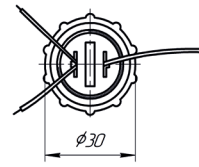
АСЛ-М; АСЛ; АМЕ



Габаритный чертеж



Габаритный чертеж двухцветной СКЛ12

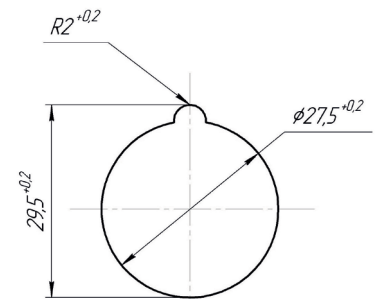


## ЭЛЕКТРИЧЕСКИЕ И СВЕТОВЫЕ ПАРАМЕТРЫ

Род тока	Ток, мА, (не более)		Напряжение, В								Сила света*, мкд (по оси, не менее) цвет свечения по группам яркости					
	3	6, 12	24,28 36,48	55, 60, 75	110, 127	220	380	127, 50 Гц	230, 50 Гц	400, 50 Гц	цвет свечения по группам яркости					
											А	Б	В	Г		
Постоянный однонаправленный ток	30	30	30	30	15	7	4									
Переменный ток произвольной частоты и формы или постоянный ток любого направления	30	30	30	30	15	7	4					15	36	90	500	
Переменный ток								15	15	15						
<b>Двухцветные лампы</b>																
Переменный ток произвольной частоты и формы или постоянный ток любого направления			20			9						15	36			
Переменный ток									30			15	36			

\*Параметр обеспечивается конструкцией изделий;

- Изготавливаются в климатическом исполнении УХЛ 2.1, по отдельному заказу - в климатическом исполнении В2;
- Белые и синие лампы, а также группы яркости «В» и «Г» изготавливаются начиная с напряжения 12 В;
- Для ламп постоянного тока маркировка расположена около контакта «-»;
- Свыше 110В группа «Г» и 380В группа «В» изготавливаются с прозрачной колбой;
- Изделия с напряжением 380В группы «Г» не изготавливаются;
- По отдельному заказу изготавливаются изделия с порогами срабатывания для групп яркости «А» и «Б»;
- Красные и желтые лампы за 3В и 6В выпускаются только группы яркости «А», «Б»;
- Масса, не более: СКЛ12 - 19 г.



Установочное отверстие в панели

