

# ЛАМПА ПОЛУПРОВОДНИКОВАЯ КОММУТАТОРНАЯ СКЛ18 (Ø14)

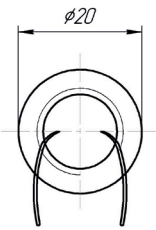
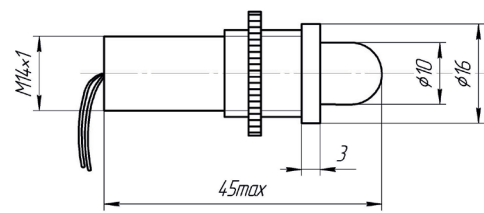
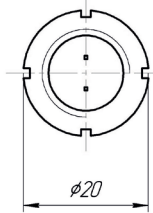
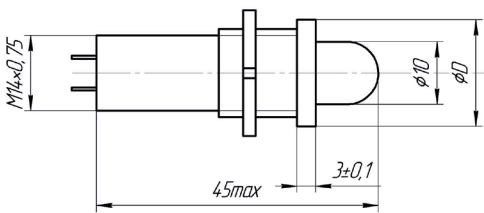
для индикации режимов работы оборудования



пластмассовый корпус



металлический корпус



## Электрические и световые параметры

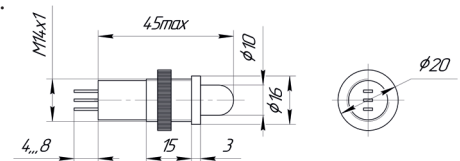
Род тока \ Ток, мА, (не более)	Напряжение, В										Сила света*, мкд (по оси, не менее) цвет свечения по группам яркости										
	3	6	12 24 28	36	48,55 60,75	110	127	220	380	230, 50 Гц	А			Б			В				
											400	150	400	700	300	800	700	1000			
Постоянный однонаправленный ток	30	30	30	30	15						150	75	150	250	150	300	250	500	600	500	
						7	7	7			75	50	100	75	100	200	100	300	150	400	100
											400	150	400	700	300	800	700	1000			
Переменный ток произвольной частоты или постоянный ток любого направления		30	30	30	15						150	75	150	250	150	300	250	500	600	500	
						7	7	7			75	50	100	75	100	200	100	180	150	250	150
									2,5		75	50	100	75	100	200	100	150	250	150	
Переменный ток									8	5	75	50	100	75	100	200	100	150	250	150	
<b>Двухцветные лампы</b> Постоянный ток			30		15	8	5	8			50			50							

\* Параметр обеспечивается конструкцией изделий.

1. Лампы изготавливаются в климатическом исполнении В2.
2. Синие лампы изготавливаются начиная с напряжения 6 В.
3. По отдельному заказу для конструктивных исполнений по выводам 1,2 изготавливаются лампы с длиной выводов более 100 мм.
4. Для ламп постоянного тока маркировка корпуса расположена около контакта «-».
5. Конструктивное исполнение пластмассового корпуса СКЛ18(х).

6. Масса, не более: СКЛ18 - 10 г.

1. D = 17 мм.
2. D = 20 мм.



габаритный чертеж двухцветной СКЛ18 (исполнение в пластмассовом корпусе)

