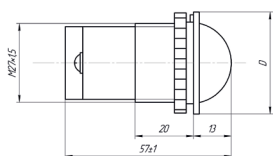


ЛАМПА ПОЛУПРОВОДНИКОВАЯ КОММУТАТОРНАЯ СКЛ11 (Цоколь Ø27)

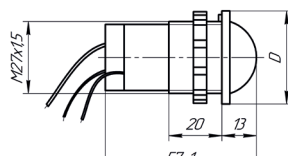
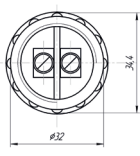
для индикации режимов работы оборудования

заменяют арматуры:

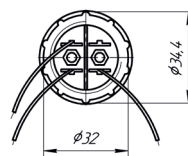
АСТА-М; АС-220; АЕ



Габаритный чертеж



Габаритный чертеж двухцветной СКЛ11



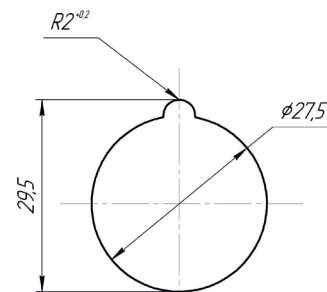
ЭЛЕКТРИЧЕСКИЕ И СВЕТОВЫЕ ПАРАМЕТРЫ

Род тока	Ток, мА, (не более)										Напряжение, В				Сила света*, мкд (по оси, не менее) цвет свечения по группам яркости			
	3	6, 12	24, 28, 36, 48	55, 60, 75	110, 127	220	380	127, 50 Гц	230, 50 Гц	400, 50 Гц	А	Б	В	Г				
Постоянный однонаправленный ток	30	30	30	30	15	7	4											
Переменный ток произвольной частоты и формы или постоянный ток любого направления	30	30	30	30	15	7	4				15	36	90	500				
Переменный ток								15	30	15								
Двухцветные лампы																		
Переменный ток произвольной частоты и формы или постоянный ток любого направления			20			7					15	36						
Переменный ток																		

*Параметр обеспечивается конструкцией изделий;

- Изготавливаются в климатическом исполнении УХЛ 2.1, по отдельному заказу - в климатическом исполнении В2;
- Белые, зеленые и синие лампы, а также группы яркости «В» и «Г» изготавливаются начиная с напряжения 12 В;
- Для ламп постоянного тока маркировка расположена около контакта «-»;
- Свыше 110В группа «Г» и 380В группа «В» изготавливаются с прозрачной колбой
- Конструктивное исполнение корпуса СКЛ11.(х) ...

1 - D = 35 мм;
2 - D = 38 мм.



Установочное отверстие в панели

- Изделия с напряжением 380В группы «Г» не изготавливаются;
- По отдельному заказу изготавливаются изделия с порогами срабатывания для групп яркости «А» и «Б»;
- Красные и желтые лампы за 3В и 6В выпускаются только группы яркости «А», «Б»;
- Масса, не более: СКЛ11 - 34 г.

