

ЛАМПА ПОЛУПРОВОДНИКОВАЯ КОММУТАТОРНАЯ СКЛ26

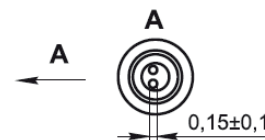
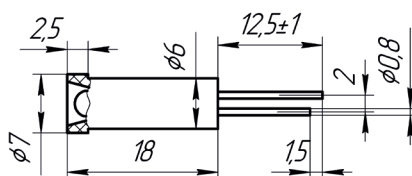
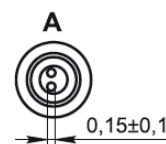
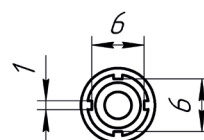
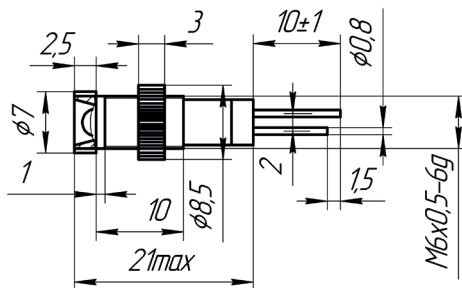
для индикации режимов работы оборудования



металлический корпус



пластмассовый корпус



Уникальная сверхминиатюрная лампа проводниковая коммутаторная СКЛ26.

Электрические и световые параметры

Типономинал лампы	Наименование параметра, единица измерения			
	Цвет свечения	Яркость свечения (при номинальном напряжении питания), кд/м2, не менее	Номинальное напряжение питания, В	Ток потребления (при номинальном напряжении питания), мА, не более
СКЛ 26.3-КП-1-6-мк	Red	100	6	6
СКЛ 26.3-ЖП-1-6-мк	Yellow	120		
СКЛ 26.3-ЛП-1-6-мк	Green	1000		
СКЛ 26.3-БП-1-6-мк	White	1500	12	7
СКЛ 26.3-КП-1-12-мк	Red	100		
СКЛ 26.3-ЖП-1-12-мк	Yellow	120		
СКЛ 26.3-ЛП-1-12-мк	Green	1000	24	6
СКЛ 26.3-БП-1-12-мк	White	1500		
СКЛ 26.3-КП-1-24-мк	Red	100		
СКЛ 26.3-ЖП-1-24-мк	Yellow	120	6	7
СКЛ 26.3-ЛП-1-24-мк	Green	1000		
СКЛ 26.3-БП-1-24-мк	White	1500		
СКЛ 26.3-КП-1-6-ч	Red	100	6	6
СКЛ 26.3-ЖП-1-6-ч	Yellow	120		
СКЛ 26.3-ЛП-1-6-ч	Green	1000		
СКЛ 26.3-БП-1-6-ч	White	1500	12	7
СКЛ 26.3-КП-1-12-ч	Red	100		
СКЛ 26.3-ЖП-1-12-ч	Yellow	120		
СКЛ 26.3-ЛП-1-12-ч	Green	1000	24	6
СКЛ 26.3-БП-1-12-ч	White	1500		
СКЛ 26.3-КП-1-24-ч	Red	100		
СКЛ 26.3-ЖП-1-24-ч	Yellow	120	6	7
СКЛ 26.3-ЛП-1-24-ч	Green	1000		
СКЛ 26.3-БП-1-24-ч	White	1500		

1. Лампа бесцокольная, нет необходимости применения патрона. Вывод жесткие, под пайку, имеется два исполнения корпуса лампы — пластиковый и металлический.
2. Лампы изготавливаются по техническим условиям ЯШГК. 433137.064 ТУ.
3. Вид климатического исполнения УХЛ 3.1 по ГОСТ 15 150.

