

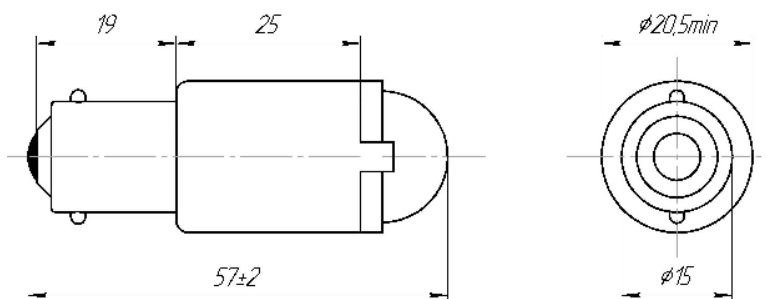
## СКЛ4 (Цоколь В15s/19)



Заменяют лампы накаливания:

СЦ128-8  
PH6-7,5  
PH110-8

PH60-4,8  
PH127-8-1



### Электрические и световые параметры

Род тока	Ток, мА, (не более)	Напряжение, В						Сила света*, мкд (по оси, не менее) цвет свечения по группам яркости				
		3,6 12,24 28	36,48 55,60 75	110, 127	220	380	127, 50 Гц	230, 50 Гц	А	Б	В	Г
Постоянный однонаправленный ток	30	20	15	7	4			15	36	50	120	500
Переменный ток произвольной частоты или постоянный ток любого направления	30	20	15	7	4							
Переменный ток						15	15					

\* Параметр обеспечивается конструкцией изделий.

1. Изготавливаются в климатическом исполнении УХЛ 2.1, по отдельному заказу — в климатическом исполнении В2.
2. Белые и синие лампы, а также группы яркости «В» и «Г» изготавливаются начиная с напряжения 12 В.
3. Для ламп постоянного тока:
  - СКЛ2: маркировка корпуса расположена около контакта «-»;
  - СКЛ4: плюсом является нижний контакт в цоколе.
4. Свыше 100 В группа «Г» и группа «В» изготавливаются только с прозрачной колбой.
5. Изделия с напряжением 380 В группы «Г» не изготавливаются.
6. Масса, не более: СКЛ4 - 14 г.