

Электрические и световые параметры

Род тока	Ток, мА, (не более)			Сила света*, мкд (по оси, не менее)		
	Напряжение, В			Красный	Зеленый	Желтый
Постоянный однонаправленный ток	6	24	220	1,5	1,5	1,5
	10*; 15**; 15***	10*; 15**; 15***	10*; 10**; 10***			
Переменный ток, частотой 50 Гц				1,5	1,5	1,5

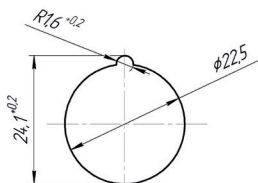
* Для красного индикатора;

** Для зеленого индикатора;

*** Для желтого индикатора;

Сила света обеспечивается конструкцией изделия.

Установочное
отверстие в панели



1. Для индикации режимов работы оборудования.
2. Изготавливаются в климатическом исполнении УХЛ 2.1.

